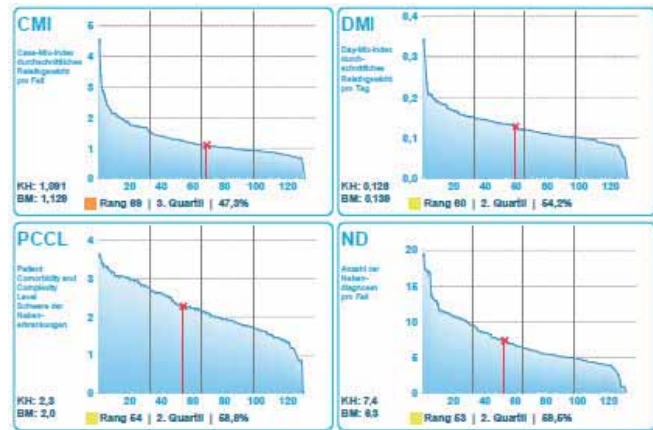


# Benchmark? INMED! Wissen, wo man steht!

**10 Jahre Erfahrung, 130 zufriedene Kunden, 2,8 Mio. Fälle** pro Jahr. Profitieren Sie von der Kompetenz von INMED durch den kostenlosen, quartalsweisen INMED-Benchmark-Bericht. Analysieren Sie, wo Ihr Krankenhaus und Ihre Abteilungen bei unterschiedlichsten Kennzahlen und den Top-Leistungen stehen!

**VERGLEICHEN SIE PRO KRANKENHAUS UND ABTEILUNG** die wichtigsten Kennzahlen (§21-Datensatz) im Einzelvergleich mit allen vergleichbaren Kliniken aus dem INMED-Benchmark:

- CMI / Case-Mix-Index
- DMI / Day-Mix-Index
- PCCL / Schweregrad
- Nebendiagnosen
- Verweildauer
- Verweildauer (IST vs. Katalog)
- Mortalität / Tod
- Alter



DRG	BM Fallzahl	BM Anz. KH	Fälle	Fälle/BM	CMI	OM BM	PCCL	PCCL BM	Anz. ND	Anz. ND BM	Anz. OPS	Anz. OPS BM	Alter
	1.274.790	130	82.137	62.137	1,091	1,128	2,3	2,0	7,4	6,3	9,0	1,4	66,4
88Z - Knochenkrankheiten und spezifische Arthropathien	7.896	90	1.380	392	0,938	0,203	1,2	1,2	3,8	4,7	6,9	4,0	66,9
090B - Bläsartige Neubildung der Verdauungsorgane, ein Belegungsstag oder ohne äußeres Schwere-OC	19.101	85	1.134	931	0,338	0,275	2,1	2,1	6,7	4,1	1,7	1,0	64,0
88ZB - Herzinfarkt und Schock mit äußerem schwerem OC, ohne Dialyse, ohne Reanimation, ohne komplexe Diagnose	12.731	106	947	621	1,210	1,239	4,0	4,0	12,1	19,3	1,8	1,8	79,8
87ZB - Instabile Angina pectoris oder nicht schwere kardiale Arrhythmie und Erregungsleitungsstörungen, ohne äußeres...	23.066	91	770	1.134	0,443	0,420	0,7	0,5	4,4	3,3	1,2	1,0	63,9
88ZD - Andere Erkrankungen des Bindegewebes, mehr als ein Belegungsstag, ohne hochkomplexe Diagnose, ohne mehrere komplexe Diagnosen...	3.220	70	987	190	0,987	0,941	0,8	1,4	3,8	6,3	4,9	1,4	64,0
87ZC - Nicht schwere kardiale Arrhythmie und Erregungsleitungsstörungen ohne äußeres schweres oder schweres OC	19.991	90	462	926	0,466	0,465	0,7	0,8	3,8	3,8	1,4	1,3	65,7
88ZD - Nicht operativ behandelte Erkrankungen und Verletzungen im Wirbelsäulenbereich, mehr als ein Belegungsstag, Alter < 59 Jahre, ohne...	757	62	620	37	0,988	0,989	0,3	0,4	2,6	3,3	4,2	1,1	46,2
848F - Invasive kardiologische Diagnostik außer bei akutem Myokardinfarkt, weniger als 1 Belegungsstag, Alter > 14 Jahre	34.226	82	621	1.880	0,634	0,638	1,1	0,9	6,0	3,7	2,6	1,1	63,9

**ANALYSIEREN SIE** die **TOP-LEISTUNGEN** Ihrer Klinik und der Abteilungen auf DRG-Ebene im Vergleich zu den Leistungen vergleichbarer Kliniken aus dem INMED-Benchmark:

- Fallzahlen
- CMI / Case-Mix-Index
- PCCL / Schweregrad
- Kodierung (Anzahl Nebendiagnosen / OPS)
- Altersstruktur
- Verweildauer
- Mortalität / Tod

Melden Sie sich noch heute mit der rückwärtigen Faxantwort am INMED-Benchmark an!

Haben Sie noch Fragen? Wir sind gerne für Sie da!

Ihr

**INMED-Team**



**QlikView**  
Partner



# Anmeldung zum kostenlosen INMED-Benchmark

Fax: 040/6965999-9

## HIERMIT MELDE ICH DIE FOLGENDE KLINIK / INSTITUTION ZUM KOSTENLOSEN INMED-BENCHMARK AN:

IK-Nummer \_\_\_\_\_

Name der Klinik / Institution \_\_\_\_\_

Straße \_\_\_\_\_

PLZ, Ort \_\_\_\_\_

## ANGABEN ZUM ANSPRECHPARTNER

Name \_\_\_\_\_

Funktion \_\_\_\_\_

eMail \_\_\_\_\_

### WAS LIEFERE ICH:

- pro Quartal Daten meines Hauses im §21-Datenformat

### WAS BEKOMME ICH:

- den kostenlosen Benchmarkbericht als PDF mit Daten von mehr als 130 deutschen Krankenhäusern

Die Datenlieferung und Rücklieferung der Ergebnisse erfolgt auf den SSL-verschlüsselten INMED-Server. Die Mindestlaufzeit der Vereinbarung beträgt 1 Jahr und ist danach mit einer Frist von 3 Monaten jederzeit kündbar. Sollten an zwei aufeinanderfolgenden Quartalen keine Daten geliefert werden, ist die Vereinbarung automatisch aufgehoben. Es entstehen zu keiner Zeit Kosten für das Krankenhaus.

Die Teilnahme am kostenlosen INMED-Benchmark wird erst mit schriftlicher Bestätigung von INMED gültig.

Datenschutz: INMED wird über alle Daten und Geschäftsvorgänge, von denen sie während der Dauer des Geschäftsverhältnisses sowie nach dessen Beendigung Kenntnis erlangt, Dritten gegenüber Stillschweigen bewahren. Die Daten gehen in den INMED-Benchmarkpool ein. Ein Rückschluss auf Einzeldaten ist zu keiner Zeit möglich.

Die Geheimhaltungsverpflichtung bleibt durch die Beendigung des Geschäftsverhältnisses unberührt.

Ich habe noch Fragen. Bitte rufen Sie mich an!

\_\_\_\_\_  
Ort, Datum

\_\_\_\_\_  
Unterschrift

